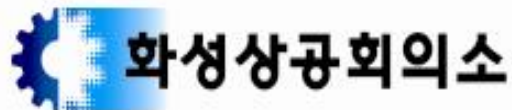


2023년 1/4분기 화성지역 기업경기전망 조사보고서

2022. 12.



[조사진행팀]

- 목 차 -

I. 조사 개요

1. 조사 목적
2. 조사 개요
3. 조사 항목
4. 응답기업 특성
5. 기업경기전망지수(BSI)의 작성방법

II. 조사 결과

1. 2023년 1/4분기 기업경기전망지수 조사 결과
2. 화성지역 BSI 실적 및 전망 추이
3. 항목별 경기 실적 및 전망
4. 기업경영 핵심변수 조사결과

1. 조사 개요

1. 조사 목적

본 조사는 화성지역에 소재하고 있는 제조업체의 2022년 4/4분기 경영실적과 2023년 1/4분기 경기전망을 파악하여 회원업체의 경영계획 수립과 유관기관의 경기대책 수립에 필요한 기초 자료를 제공하는데 그 목적이 있음.

2. 조사 개요

- 조사 대상 : 화성지역 중견·중소기업 73개사
- 조사 방법 : 구조화된 설문지를 통한 이메일 및 FAX 조사
- 조사 기간 : 2022. 12. 1.(목) ~ 12. 14(수)
- 조사 기관 : 화성상공회의소

3. 조사 항목

- 전반적인 경기 실적 및 전망
- 매출액, 영업이익 등 항목별 경기 실적 및 전망
- 기업경영 핵심변수 (한국경제를 위협하는 리스크 요인, 경제 리스크 관리를 위해 정부가 역점을 두어야 할 과제 등)

4. 응답기업 특성

단위 : 개사

업종	기업	IT·가전	자동차·부품	기계·철강	정유·석유화학	섬유식품료 화장품·	기타	
전 체	73	5	4	24	2	10	28	
규모	10인~29인	48	5	1	14	2	9	17
	30인~49인	19	-	3	8		1	7
	50인~99인	6	-		2			4
	100인 이상		-					

5. 기업경기전망지수(BSI)의 작성방법

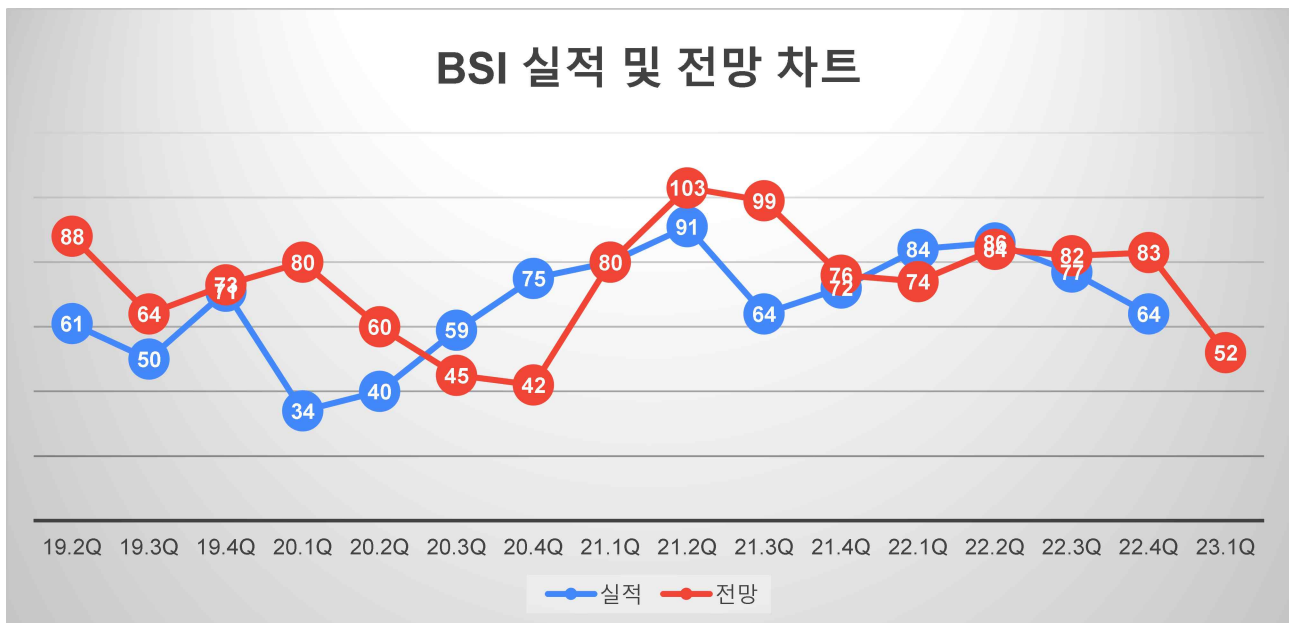
- 분기별로 응답 업체가 느끼는 체감경기를 각각 전 분기와 대비하여 호전, 악화, 또는 불변으로 표시하게 한 후 이를 지수화 함.
- BSI의 기준치는 100이며, 100을 초과할 때는 호전으로 표시한 업체가 악화로 표시한 업체보다 많음을 나타내고, 100 미만일 경우에는 악화로 표시한 업체가 호전으로 표시한 업체보다 많음을 나타냄.

II. 조사 결과

1. 2023년 1/4분기 기업경기전망지수 조사 결과

항 목	2022년 4/4분기 실적	2023년 1/4분기 전망
체감경기	64(-13)	52(-31)
매출액	90(+4)	60(-32)
영업이익	70(+11)	49(-22)
설비투자	85(+14)	78(-4)
공급망 안전성	66(+8)	67(-5)
사업장·공장가동여건	84(+9)	73(-13)

2. 화성지역 BSI 실적 및 전망 추이



기업경기전망지수(BSI)=(호전표시업체수-악화표시업체수)/총유효응답업체수X100+100

BSI = Business Survey Index

0 ≤ BSI ≤ 200

3. 항목별 경기 실적 및 전망

□ 체감경기 실적/전망

구 분		호 전	불 변	악 화
체감경기	2022년 4/4분기 실적 (전분기 대비)	12%	40%	48%
	2023년 1/4분기 전망 (전분기 대비)	11%	30%	59%

2022년 4/4분기 체감경기 실적에 대해 ‘악화’ 응답이 48%로 가장 높았으며 ‘불변’ 의견이 40%, ‘호전’ 의견이 12% 순으로 나타났다. BSI 지수는 기준치(100p)를 하회한 수치인 64p로 집계되었다. 이는 高물가·원자재가, 러시아-우크라이나 전쟁, 高금리 지속 현상 등 대외 경제 환경의 악화로 경제 침체에 대한 불안감이 반영된 것으로 보여진다.

2023년 1/4분기 체감경기 또한 악화될 것이라는 전망이 59%로 높게 집계되었으며, 불변할 것이라는 의견이 30%, 호전될 것이라는 의견이 11%로 나타났다. 1분기 BSI 지수는 52P로 집계되었다. 이는 지난 분기 전망치(83p) 대비 31p 감소된 수치로, 경기 침체에 대한 기업인들의 우려가 표출된 것으로 보여진다.

□ 매출액 실적/전망

구 분		호 전	불 변	악 화
매출액	2022년 4/4분기 실적 (전분기 대비)	30%	30%	40%
	2023년 1/4분기 전망 (전분기 대비)	14%	32%	54%

2022년 4/4분기 매출액 실적에 대해서는 전분기 대비 감소되었다는 의견이 40%로 가장 높게 집계되었으며, 2023년 1/4분기 매출액 전망 또한 ‘감소’(54%) 할 것이란 의견이 가장 많이 나타났다.

□ 영업이익 실적/전망

구 분		호 전	불 변	악 화
영업이익	2022년 4/4분기 실적 (전분기 대비)	19%	31%	50%
	2023년 1/4분기 전망 (전분기 대비)	11%	27%	62%

2022년 4/4분기 영업이익 실적에 관해서는 50%가 지난 분기보다 감소하였다고 응답하였으며, 2023년 1/4분기에도 감소 할 것이라는 의견이 62%를 차지하며 기업들이 느끼는 영업이익에서의 불안감을 당분간 지속될 것으로 보인다.

□ 설비투자

구 분		호 전	불 변	악 화
설비투자	2022년 4/4분기 실적 (전분기 대비)	15%	55%	30%
	2023년 1/4분기 전망 (전분기 대비)	17%	45%	38%

2022년 4/4분기 설비투자에 관해서는 **55%가 지난 분기와 다름없이 불변**이라고 응답하였으며, 감소되었다는 의견은 30%, 증가하였다는 의견은 15%를 나타냈다.

2023년 1/4분기 역시 불변(45%)일 것이라는 의견이 가장 많았으며, 감소 38%, 증가 17% 순으로 집계되었다.

□ 공급망 안전성

구 분		호 전	불 변	악 화
공급망 안전성	2022년 4/4분기 실적 (전분기 대비)	4%	58%	38%
	2023년 1/4분기 전망 (전분기 대비)	8%	51%	41%

2022년 4/4분기 공급망 안전성 실적에 관해서는 **58%가 지난 분기와 다름없다**라고 응답하였다. 악화 되었다는 의견은 38%, 호전되었다는 의견은 4%에 불과했다. **2023년 1/4분기 역시 불변할 것이라는 의견이 51%, 악화 될 것이라는 의견이 41%**를 나타내며 **호전될 것이라는 의견(5%)과 큰 차이를 나타냈다.**

□ 사업장·공장가동요건

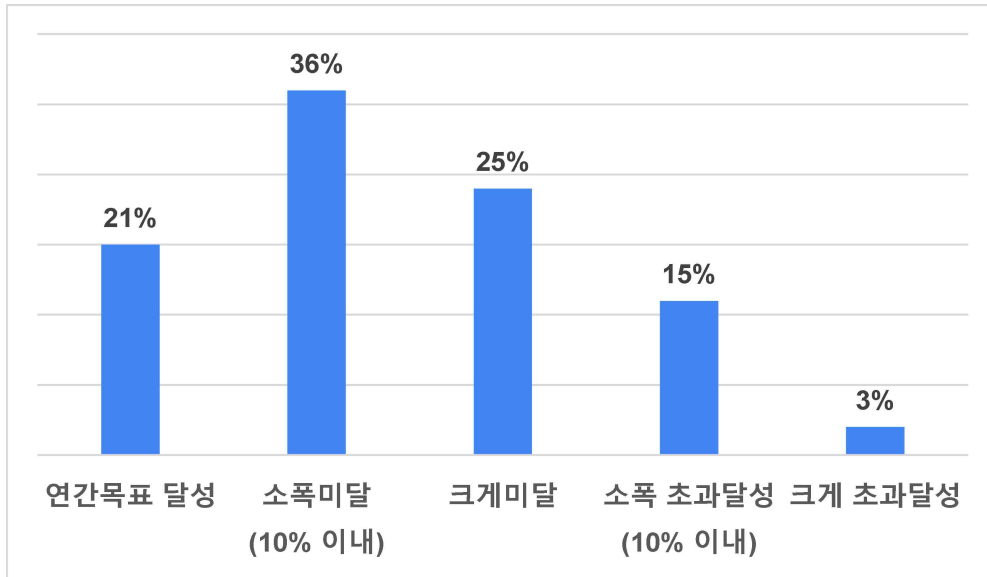
구 분		호 전	불 변	악 화
공장가동요건	2022년 4/4분기 실적 (전분기 대비)	14%	56%	30%
	2023년 1/4분기 전망 (전분기 대비)	16%	40%	44%

2022년 4/4분기 사업장·공장 가동 요건과 관해서는 **56%가 불변, 30%가 지난 분기 대비 악화, 14%가 호전**되었다고 응답했다. **2023년 1/4분기에는 악화될 것이라는 의견이 44%**로 나타났으며, 불변 40%, 호전 16%를 나타냈다.

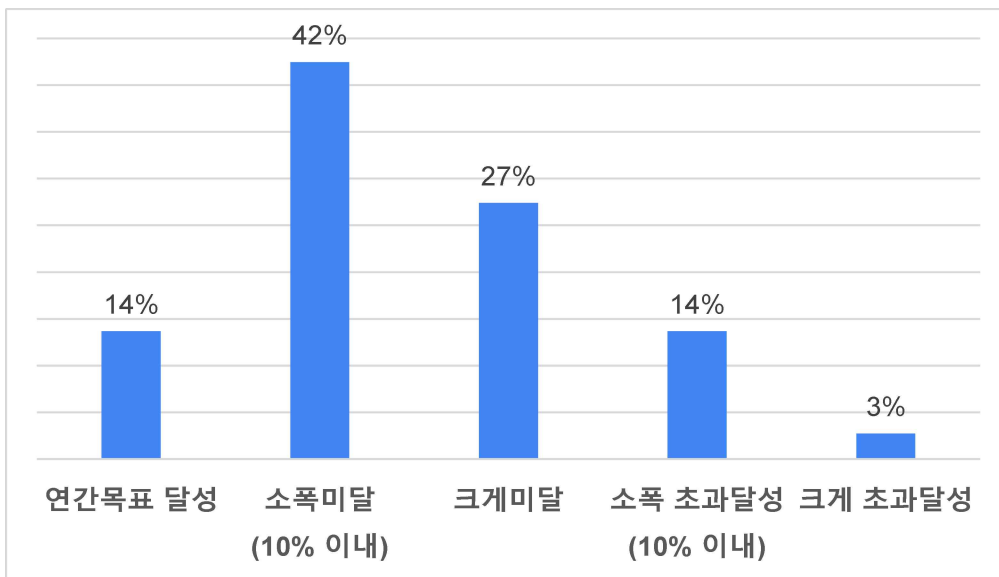
4. 기업경영 핵심변수 조사결과

[1] 연초 목표 대비 금년 실적 달성 수준

[1-1] 매출실적

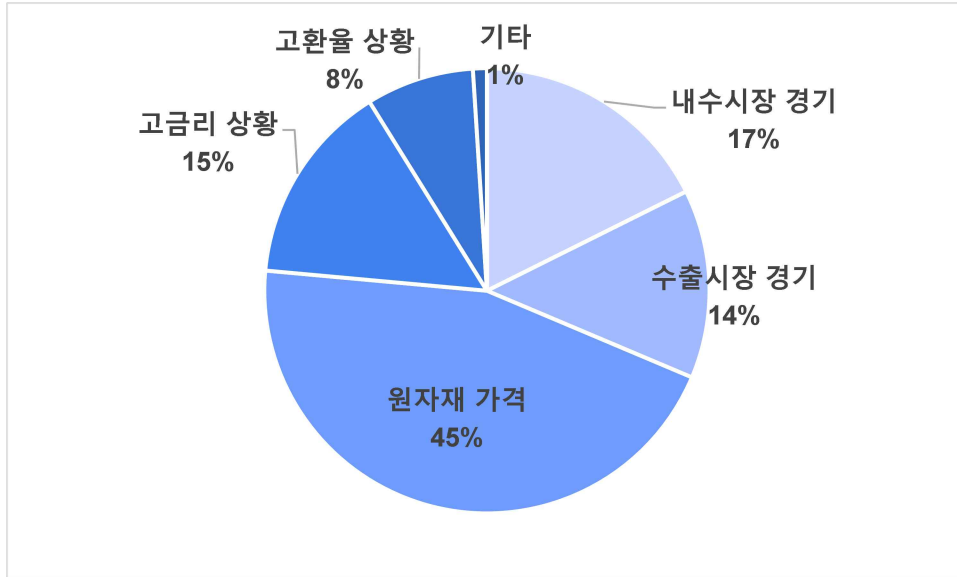


[1-2] 영업이익



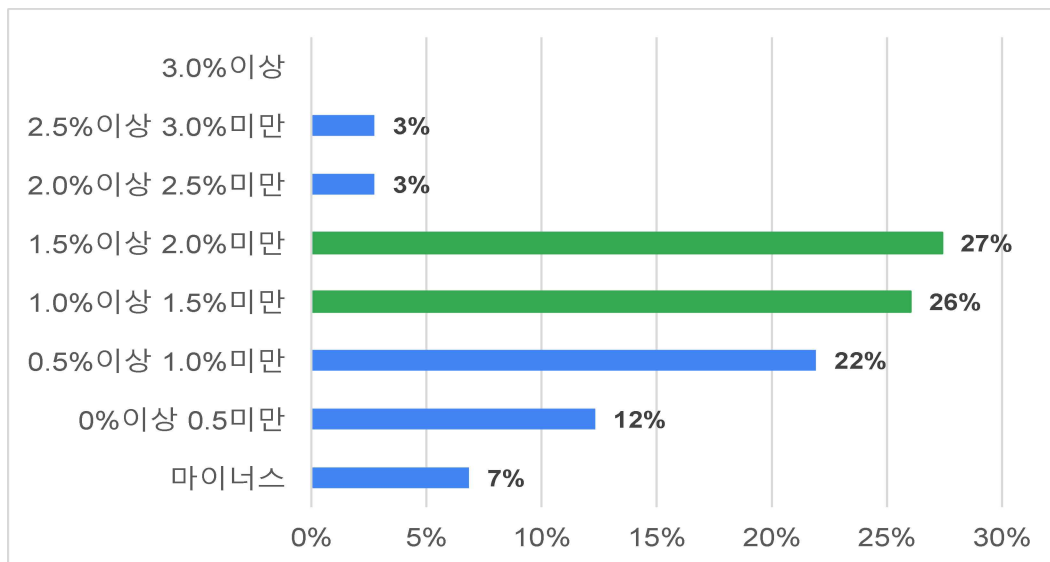
[1-3] 경영실적에 영향을 준 국내외 요인 (복수응답)

- 금년 경영실적에 가장 큰 영향을 준 국내외 요인으로는 '원자재 가격(45%)'이 가장 많은 응답률을 나타냈다.



[2] 2023년 경제성장률 전망

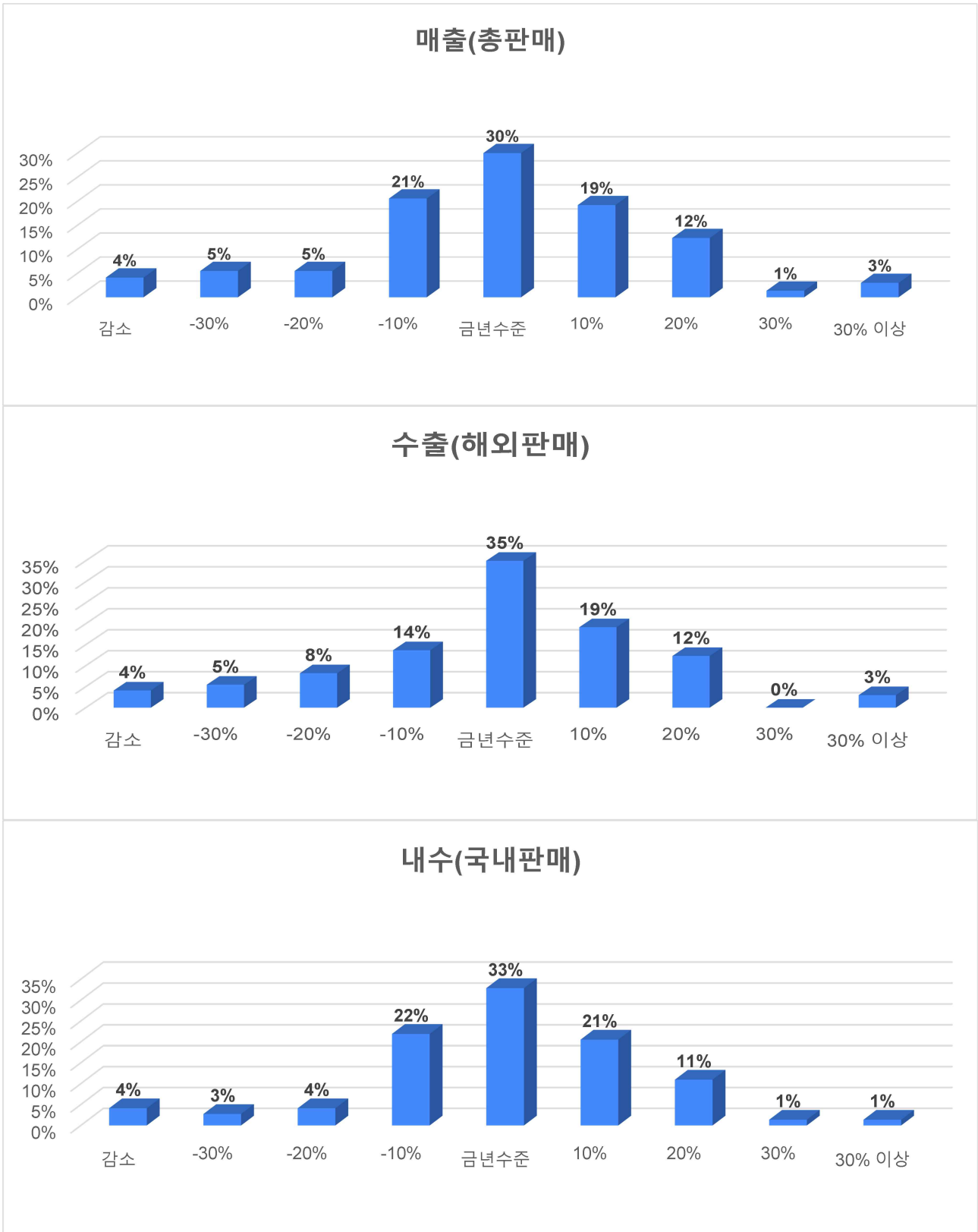
- 정부는 올해 경제성장률을 1.6%로 전망하고 있다.
- 정부가 전망하는 경제성장률에 속하는 1.5%이상 2.0%미만으로 응답한 기업은 27%를 차지하며 높은 응답률을 나타냈다.



* 기획재정부 1.6%, IMF 2.0%, OECD 1.8%, KDI 1.8%, 한국은행 1.7%, 한국금융연구원 1.7%

[3] 2023년 매출, 수출, 내수 전망

- 경제상황을 고려해 올해와 비교한 2023년도 매출, 수출, 내수 전망



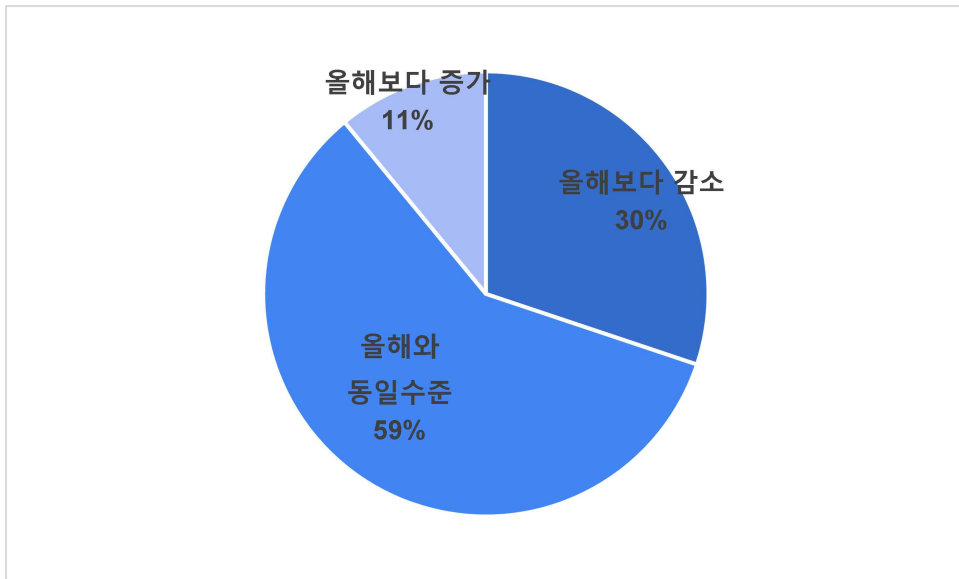
[4] 내년도 사업계획(경영계획) 수립을 위해 전망하고 있는 환율, 금리 수준

[4-1] 원·달러 환율 전망치 : 1,294원

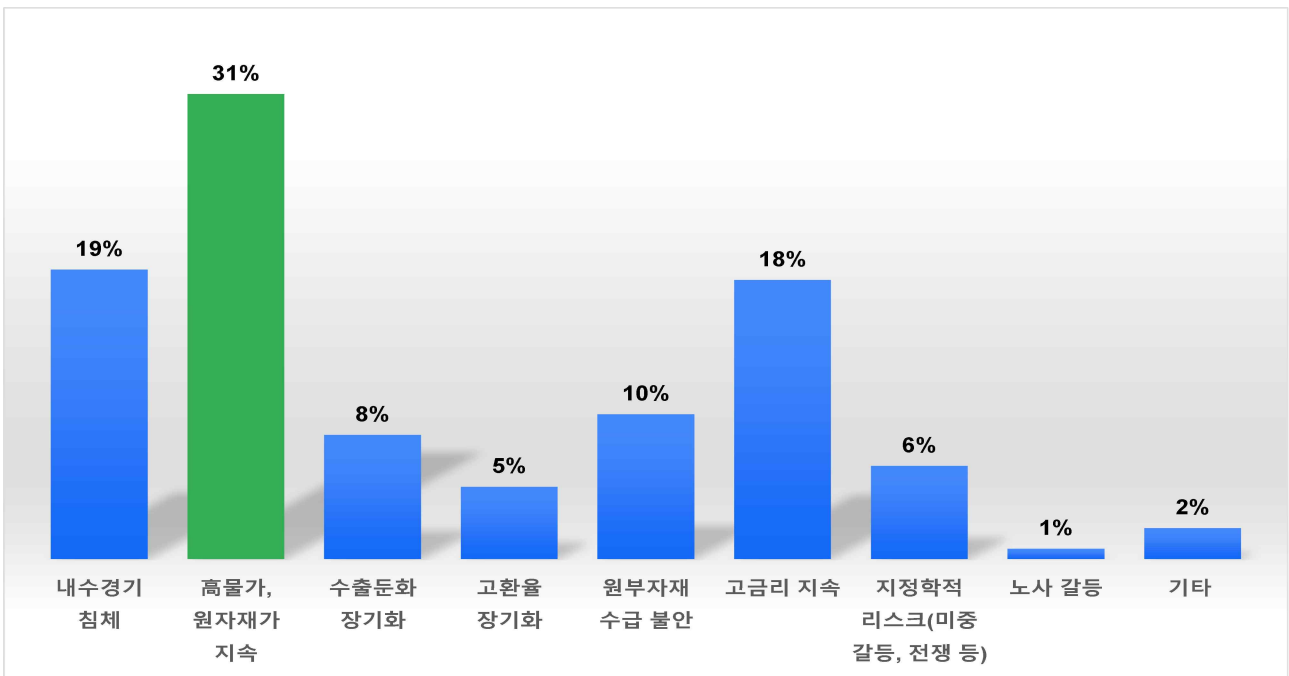
[4-2] 자금조달 금리 전망치 : 5.2%

[5] 2023년 투자계획

- 응답기업의 59%가 올해와 동일한 수준으로 투자할 것이라고 응답하였으며, 올해보다 투자 수준을 증가할 것이란 응답은 11%로 나타났다.



[6] 2023년 한국경제를 위협하는 리스크 요인 (복수응답)



[7] 경제 리스크를 관리하기 위해 정부가 역점을 둬야 할 과제 (복수응답)

